

design: R&D

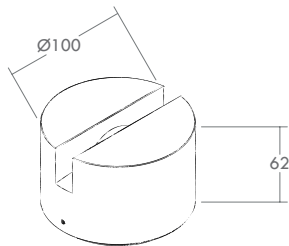
TAPE

Apparecchio pensato per l'installazione a parete, soffitto o pavimento finalizzato all'impiego di sorgenti LED di potenza. Corpo realizzato in lega di alluminio Anticorodal sottoposto a trattamento di anodizzazione fino a 18 micron e/o verniciato a polveri di poliestere per garantire l'inalterabilità nel tempo e la massima resistenza agli attacchi di agenti atmosferici. Ottica effetto lama 180° di alta qualità in PMMA disponibile in due versioni, effetto "netto" o "sfumato". L'installazione può essere diretta alla superficie tramite staffa regolabile fino a $\pm 2^\circ$ in dotazione. La presenza di guarnizione siliconica garantisce all'apparecchio il grado di protezione IP66. Disponibile con alimentazione a 230VAC, 24VDC e Corrente Costante. Dotato di 100cm di cavo in neoprene per il collegamento alla linea di alimentazione mediante apposito connettore stagno. Disponibile nelle versioni monocromatico, tunable white e RGBW con protocollo DMX integrato.

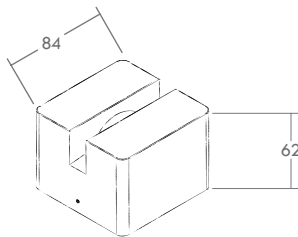
Luminaire designed for wall, ceiling or floor installation for the use of power LED sources. Body made of Anticorodal aluminum alloy subjected to anodization treatment up to 18 microns and/or painted with polyester powders to guarantee unalterability over time and maximum resistance to attacks by atmospheric agents. High quality 180° blade effect optic in PMMA available in two versions, "sharp" or "shaded" effect. Installation can be directed to the surface via the supplied adjustable bracket up to $\pm 2^\circ$. The presence of a silicone gasket guarantees the device IP66 protection rating. Available with 230VAC, 24VDC and Constant Current power supply. Equipped with 100cm of neoprene cable for connection to the power line using a special waterproof connector. Available in monochromatic, tunable white and RGBW versions with integrated DMX protocol.

TAPE

DISEGNO TECNICO / TECHNICAL DRAWING



TAPE R - Ø100mm x 62mm - 0,8Kg



TAPE S - 84mm x 62mm - 0,7Kg

TAPE

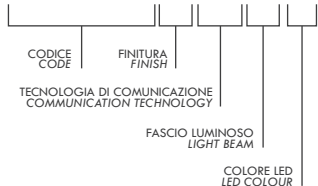
modello/model	codice/code	potenza/power	lumen/lumen					TW	RGBW	RGBA
			AMBER	2700K	3000K	4000K	5000K			
TAPE R - 230V	02.200001	6W	540	630	655	675	698	-	-	-
TAPE S - 230V	02.200004	6W	540	630	655	675	698	-	-	-

TAPE R - 24V

codice/code	codice/code	potenza/power	lumen/lumen					TW	RGBW	RGBA
			AMBER	2700K	3000K	4000K	5000K			
TAPE R - 24V	02.200002	6W	625	730	755	780	806	-	-	-
TAPE R - 24V	02.200003	6W (2x3W/ch)	-	-	-	-	-	765	-	-
		6W (4x1,5W/ch)	-	-	-	-	-	-	575	540
TAPE S - 24V	02.200005	6W	625	730	755	780	806	-	-	-
TAPE S - 24V	02.200006	6W (2x3W/ch)	-	-	-	-	-	765	-	-
		6W (4x1,5W/ch)	-	-	-	-	-	-	575	540

ESEMPIO COMPOSIZIONE CODICE / EXAMPLE OF CODE COMPOSITION

02.200001.01.00.H1.B2



TAPE - 230V

controllo/control		fascio luminoso/light beam		colore LED/LED colour	
.00	ON-OFF	.H1	horizontal elliptic 1 (3x115°)	.AM !	AMBER ●
.AN	0-10V	.H2	horizontal elliptic 2 (5x100°)	.B2	2700K ●
.DA	DALI			.B3	3000K ●
				.B5	4000K ●
				.B6 !	5000K ○
				.B7 !	5700K ○
				.RE !	RED ●
				.GR !	GREEN ●
				.LI !	LIME ●
				.BL !	BLUE ●
				.CY !	CYAN ●

TAPE - 24V

controllo/control		fascio luminoso/light beam		colore LED/LED colour	
.00	ON-OFF	.H1	horizontal elliptic 1 (3x115°)	.AM !	AMBER ●
.PW	PWM	.H2	horizontal elliptic 2 (5x100°)	.B2	2700K ●
.CC	11,6V - 500mA			.B3	3000K ●
				.B5	4000K ●
				.B6 !	5000K ○
				.B7 !	5700K ○
				.RE !	RED ●
				.GR !	GREEN ●
				.LI !	LIME ●
				.BL !	BLUE ●
				.CY !	CYAN ●

Alimentatore elettronico 220/240V 50-60Hz integrato nel corpo dell'apparecchio.

Electronic driver 220/240V 50-60Hz integrated in the luminaire's body.

Alimentatore elettronico 24VDC da ordinare come accessorio. Elettroniche di controllo, iSmart CV, iColor CV o iDimm CV, da ordinare come accessorio.

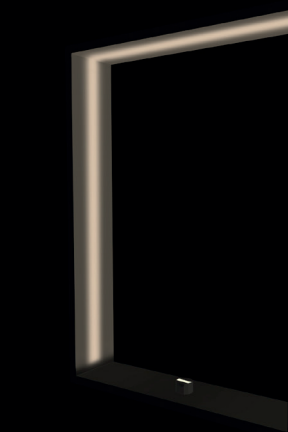
Electronic driver 24VDC to be ordered as an accessory. Control Electronics, iSmart CV, iColor CV or iDimm CV, to be ordered as accessory.

! Disponibile su richiesta. / Available on request.

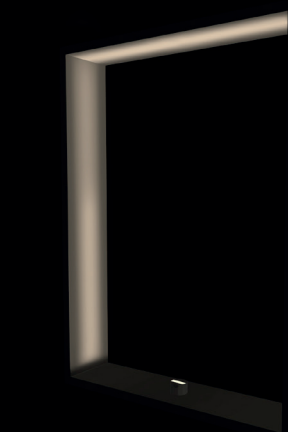


FINITURA/FINISH

.07 anodizzato naturale anodized black	.01 verniciato bianco painted white
.13 anodizzato nero anodized black	.04 verniciato corten painted corten
.58 anodizzato bronzo anodized bronze	.11 verniciato antracite painted anthracite
.70 anodizzato oro anodized gold	



Lente H1 (3x115°) / H1 Lens (3x115°)








Lente H2 (5x100°) / H2 Lens (5x100°)

TAPE

ESEMPIO COMPOSIZIONE CODICE / EXAMPLE OF CODE COMPOSITION

TAPE - TUNABLE WHITE / RGBW

Controllo/Control	Fascio luminoso/Light beam	Colore LED/LED Colour
.PW** PWM	.H1 horizontal elliptic 1 - 3x115°	.T1 TW 2700K-5700K 
.DX** DMX	.H2 horizontal elliptic 2 - 5x100°	.R1 RGBW - 3000K 
		.R2 RGBW - 4000K 
		.R3 ! RGBW - 5000K 
		.R4 ! RGBA 

*Versione 230V / Version 230V






**Versione 24VDC / Version 24VDC

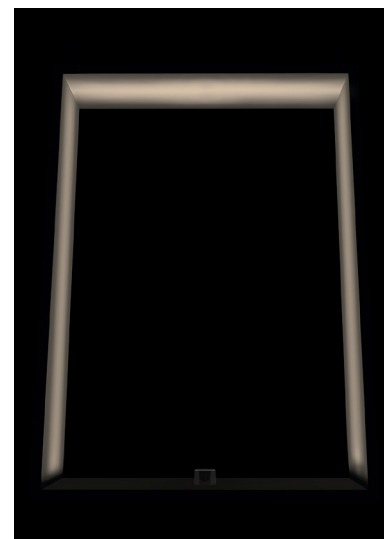
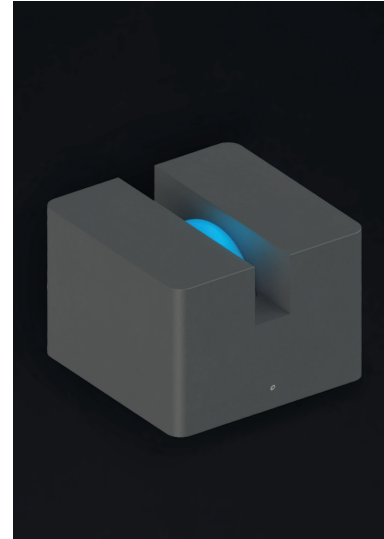
***Versione CC / Version CC

I dispositivi ed elettronica di controllo sono già integrati nel prodotto. The control devices and electronics are already integrated into the product.

SISTEMI ED INTERFACCE DI CONTROLLO AGGIUNTIVI / ADDITIONAL CONTROL SYSTEM AND INTERFACES

DMX

codice/code	descrizione/description	codice/code	descrizione/description
 20.104161	CONTROLLER STAND ALONE TOUCH 1024CH Input 220-240 VAC Output - IP 20	 10.300006	SPLITTER DIN 4CH Input 24-48 VDC Output - IP 20
 20.104161	CONTROLLER STAND ALONE TOUCH 512CH Input 220-240 VAC Output - IP 20	 10.300005	SPLITTER 2CH Input 24 VDC Output - IP 20
 10.300007	CONTROLLER STAND ALONE DIN 1024CH Input 12 VDC Output - IP 20		



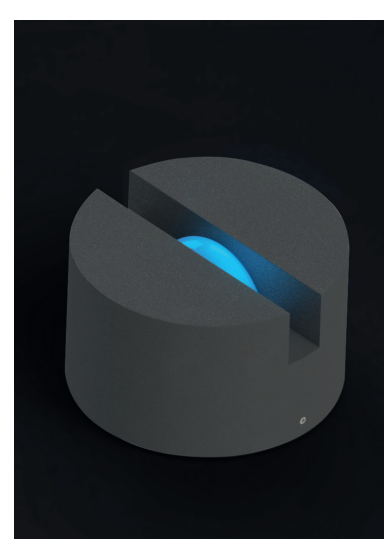
DRIVER CONSIGLIATI / SUGGESTED DRIVERS

12 VDC

codice/code	descrizione/description
13.300001	15W - 12VDC 1,25A - IP20 - DIN

24 VDC

codice/code	descrizione/description
13.300006	15W - 24VDC 0,63A - IP20 - DIN
13.200008	60W - 24VDC 2,5A - IP67 - METAL CASE - 0-10V - PWM
13.200011	120W - 24VDC 5A - IP67 - METAL CASE - 0-10V - PWM
13.200014	240W - 24VDC 10A - IP67 - METAL CASE - 0-10V - PWM
13.200016	480W - 24VDC 20A - IP67 - METAL CASE - 0-10V - PWM
13.200002	75W - 24VDC 3,15A - IP67 - METAL CASE - DALI
13.200004	150W - 24VDC 6,25A - IP67 - METAL CASE - DALI
13.200006	240W - 24VDC 10A - IP67 - METAL CASE - DALI



SIMBOLOGIA SYMBOLS

Tipologia di alimentazione/Power supply type



Classe di isolamento /Insulation class

	Apparecchio in classe I. Deve essere collegato al circuito di terra generale.	<i>Class I luminaire. It must be connected to the general earth circuit.</i>
	Apparecchio in classe II con doppio isolamento elettrico. Non necessita di collegamento al circuito di terra.	<i>Class II luminaire with double electrical insulation. There is no need for connection to the earth circuit.</i>
	Apparecchio in classe III predisposto per il collegamento a circuiti a bassissima tensione.	<i>Class III luminaire suitable for connection to extra-low voltage circuits.</i>

Protezioni IP/IP Protection degree code

1°CIFRA - Protezione da corpi solidi / 1st DIGIT - Protection against solid bodies

IP2... Protezione da corpi solidi $\geq 12\text{mm}$ / Protection against solid bodies $\geq 12\text{mm}$
 IP5... Protezione da polvere / Protection against dust
 IP6... Protezione totale da polvere / Total protection against dust

2°CIFRA - Protezione da acqua / 2nd DIGIT - Protection against water

IP...4 Protezione dagli spruzzi d'acqua da ogni direzione / Protection against water spray from all directions
 IP...5 Protezione dai getti d'acqua / Protection against water jets
 IP...6 Protezione da inondazioni / Protection against powerful water jets
 IP...7 Protezione contro l'immersione temporanea fino a 30' sotto 1m d'acqua / Protection against temporary immersion up to 30' under 1m of water
 IP...8 Protezione contro l'immersione continua sotto 1m d'acqua / Protection against continuous immersion under 1m of water

Resistenza/Resistance

	IK08 5,00 J IK09 10,00 J IK10 20,00 J	
	Resistenza al carico statico.	<i>Static load resistance.</i>

	Apparecchio calpestabile.	<i>Walk-over luminaire.</i>
--	---------------------------	-----------------------------

	Apparecchio carrabile.	<i>Drive-over luminaire.</i>
--	------------------------	------------------------------

	Zona 1 - Non accessibile Area non accessibile a persone o veicoli.	<i>Zone 1 - Non accessible Area not accessible to people or vehicles.</i>
--	-----------------------------------------------------------------------	-------------------------------------------------------------------------------

	Zona 2 - Calpestabile Area ad accesso limitato (es. riservate a pedoni e ciclisti).	<i>Zone 2 - Walk-over Limited access area (e.g. reserved for pedestrians and cyclists).</i>
--	----------------------------------------------------------------------------------------	-------------------------------------------------------------------------------------------------

	Zona 3 - Carrabile Tutte le altre aree accessibili (es. vie carrabili, parcheggi, etc.).	<i>Zone 3 - Drive-over All other accessible areas (e.g. driveways, parkings, etc.).</i>
--	---------------------------------------------------------------------------------------------	---------------------------------------------------------------------------------------------

	Zona 4 - Carrabile + Come zona 3 ma in cui sono utilizzati spazzaneve e/o agenti decongelanti.	<i>Zone 4 - Drive-over + Same as zone 3 but where snow plows and/or de-icing agents are used.</i>
--	---------------------------------------------------------------------------------------------------	-------------------------------------------------------------------------------------------------------

	Zona 5 - Calpestabile + Area dove le temperature di funzionamento possono provocare lesioni (es. ambienti per bambini, piscine etc.).	<i>Zone 5 - Walk-over + Area where operating temperatures can cause injuries (e.g. environments for children, swimming pools etc.).</i>
--	------------------------------------------------------------------------------------------------------------------------------------------	---------------------------------------------------------------------------------------------------------------------------------------------

Condizioni generali/General Conditions

Light At Motion srl si riserva il diritto di apportare modifiche ai prodotti della collezione al fine di miglioramento o per esigenze di carattere tecnico e commerciale. Vi invitiamo a consultare il sito www.lightatmotion.com per avere i dati continuamente aggiornati.

Configurazioni ed optional/Configurations and options

	Apparecchio disponibile in versione RGBW (controllo colore LED).	<i>Luminaire available in RGBW version.</i>
--	------------------------------------------------------------------	---------------------------------------------

	Apparecchio disponibile in versione RGBA (controllo colore LED).	<i>Luminaire available in RGBA version.</i>
--	------------------------------------------------------------------	---------------------------------------------

	Apparecchio disponibile in versione TW (tunable white).	<i>Luminaire available in TW version (tunable white).</i>
--	---------------------------------------------------------	-----------------------------------------------------------

	Apparecchio con possibilità di dimmerazione PWM integrata.	<i>Luminaire has possibility to be dimmed by integrated PWM.</i>
--	------------------------------------------------------------	------------------------------------------------------------------

	Apparecchio con possibilità di dimmerazione 0/10V integrata.	<i>Luminaire has possibility to be dimmed by integrated 0/10V.</i>
--	--------------------------------------------------------------	--------------------------------------------------------------------

	Apparecchio con possibilità di dimmerazione DALI integrata.	<i>Luminaire has possibility to be dimmed by integrated DALI.</i>
--	-------------------------------------------------------------	-------------------------------------------------------------------

	Apparecchio con possibilità di dimmerazione DMX integrata.	<i>Luminaire has possibility to be dimmed by integrated DMX.</i>
--	------------------------------------------------------------	------------------------------------------------------------------

	Apparecchio con possibilità di dimmerazione DMX-RDM integrata.	<i>Luminaire has possibility to be dimmed by integrated DMX-RDM.</i>
--	----------------------------------------------------------------	----------------------------------------------------------------------

	Apparecchio con possibilità di dimmerazione SPI integrata.	<i>Luminaire has possibility to be dimmed by integrated SPI.</i>
--	------------------------------------------------------------	------------------------------------------------------------------

	Lunghezza del cavo di alimentazione in dotazione.	<i>Length of supplied power cable.</i>
--	---------------------------------------------------	----------------------------------------

	Protezione contro sbalzi di tensione.	<i>Protection against sudden changes in voltage.</i>
--	---------------------------------------	------------------------------------------------------

	Protezione contro l'inversione di polarità.	<i>Reverse polarity protection.</i>
--	---------------------------------------------	-------------------------------------

	L'apparecchio permette il collegamento in catena con altri apparecchi.	<i>Luminaire allows chain connection with other luminaires.</i>
--	------------------------------------------------------------------------	-----------------------------------------------------------------

	Protezione Acqua Stop	<i>Water Stop protection</i>
--	-----------------------	------------------------------

Marchi e requisiti/Certificates and requirements



	L'apparecchio può essere installato su superfici normalmente infiammabili.	<i>The luminaire can be installed on normally flammable surfaces.</i>
--	----------------------------------------------------------------------------	-----------------------------------------------------------------------

	L'apparecchio può essere installato in ambienti salini.	<i>The luminaire can be installed in saline environments.</i>
--	---------------------------------------------------------	---------------------------------------------------------------

	L'apparecchio può essere installato in ambienti con concentrazioni di cloruri.	<i>The luminaire can be installed in environments with chlorine concentrations.</i>
--	--------------------------------------------------------------------------------	-------------------------------------------------------------------------------------

Personalizzazione/Custom

	Apparecchio personalizzabile (con fattibilità da verificare). Modifiche su richiesta: -finitura RAL -dimensione -tecnologia di comunicazione (DALI,WIFI o AUDIO integrato)	<i>Luminaire customizable (with feasibility to be checked).Changes on request: -RAL finish -size -communication technology (integrated DALI,WIFI or AUDIO)</i>
--	----------------------------------------------------------------------------------------------------------------------------------------------------------------------------------------	----------------------------------------------------------------------------------------------------------------------------------------------------------------------------

Light At Motion Ltd reserves the right to make every changes to the products of the this collection, to improve the betterment, or to meet the technical and commercial needs. We invite you to visit the website www.lightatmotion.com, as to have always the data updated.